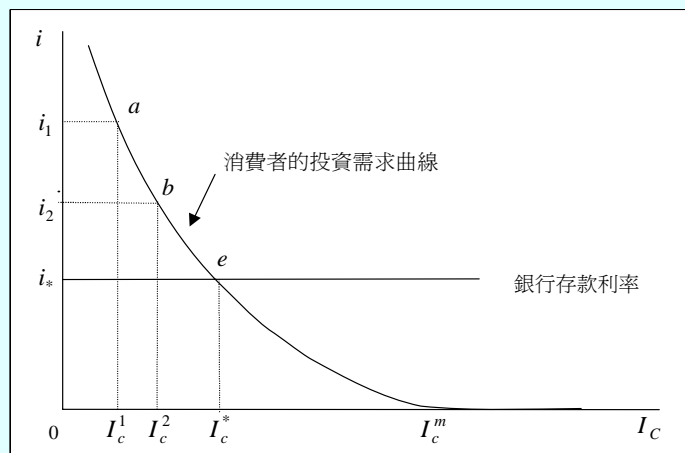


(2) 消費者的投資決策

如上述，消費者可能進行各種投資行為。而每一種投資都必須考慮報酬率的高低，或投資收益現值的大小。一般而言，如果消費者的投資資金無限，則其投資的法則是根據報酬率的大小來投資，報酬率高的先投資，報酬率低的後投資，直到報酬率等於 0 為止，投資額為 I_c^m 如圖 21.2 所示。圖中縱軸為投資報酬率或利率，橫軸為投資額。

圖 21.2 消費者的投資決策



然而，消費者的投資資金畢竟是有限的，因此消費者係根據報酬率的大小來投資，報酬率高的先投資，例如報酬率 i_1 的投資案先投資，投資額為 I_c^1 ，其次投資報酬率 i_2 的投資案，投資額為 I_c^2 ，接著進行較低報酬率的其它投資案，直到報酬率等於銀行的存款利率 i_* 為止，此時總投資額為 I_c^* ，如圖 21.2 所示。為什麼消費者會只投資到 I_c^* 為止呢？這是因為如果投資報酬率低於銀行的利率，那就應該把錢存進銀行，報酬較高又安全（將儲蓄存放於銀行當然也有風險，消費者要小心選擇。然而，銀行的存款相對於其他投資是比較安全、比較無風險的。）。當然，如果投資資金是借來的，那麼投資報酬率必須大於借款的利率才行（關於消費者的投資行為與投資工具等，請參閱投資學的專門書籍，本書在此只做簡單的討論）。

21.2.2 廠商的投資決策

